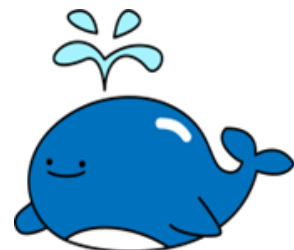


キッズポートえきさいだより



令和8年 冬号

新年のスタートとなりました。朝の冷えた空気に、身も心も引き締まる思いがします。寒さが厳しい季節ですのでどうぞ体調にはお気をつけてお過ごしください。本年もどうぞよろしくお願いします。

～新施設の紹介～

キッズポートえきさいは、令和7年10月に新施設に移転オープンをしました。



一日を楽しく過ごせるように、明るい光を取り込んだ広いお部屋です。



トイレは、大人用、子ども用をそれぞれ備えています。



病気のタイプに応じて、
離隔室2部屋ご用意しています。



滅菌庫

使った玩具は、その都度消毒しています。



エコムシュウ

オムツは、気密性が高い専用バッグで菌やウイルス、臭いを密閉します。



オゾンエアクリア

除菌、脱臭、集塵ができる業務用空気清浄機を設置しています。

《質問コーナー》



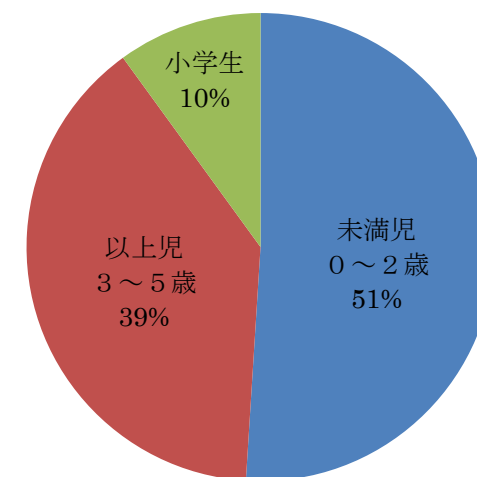
Q:「何歳から何歳まで利用できますか？」

A:「生後6か月から小学校6年生を卒業するまでです。」

Q:「小学生の利用はありますか。」

A:「はい。小学生のお子様のご利用もあります。」

利用児年齢割合 (R7年10/1～12/16)



キッズポートえきさいでは、現状、左の円グラフのように、未満児のご利用が過半数を占めています。

それは、学年が上がるにつれてお子様も成長し、免疫力が付き病気に打ち勝つ力が備わってきた証でもあります。これはとても嬉しいことです。

しかし、小学生のお子様のご利用も少なからずあります。

私たちは、あんなに小さかったお子様が、すっかり、お兄さん・お姉さんに成長された姿を見られることを喜ばしく思います。

また、「病気でつらい」という思い出を、「安心できた」「助かった」と感じていただける時間に変えたいと願っています。

病児・病後児保育とは

子どもが発熱続きで、なかなか仕事に行けない…

共働き家庭が増えてきている近年では、そんな悩みを抱えている家庭も多いです。そんな時に助けになるのが、病児・病後児保育です。



利用状況

令和7年10月～12月はインフルエンザの利用が多かったです。

保育時間：月曜日～土曜日 8:00～18:00
(日祝・年末年始除く)

電話：052-654-2858

保育対象年齢：生後6か月～小学6年生



キッズポートえきさい
HPはこちらから