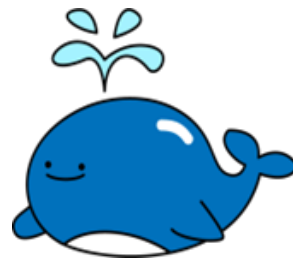


# キッズポートえきさいだより

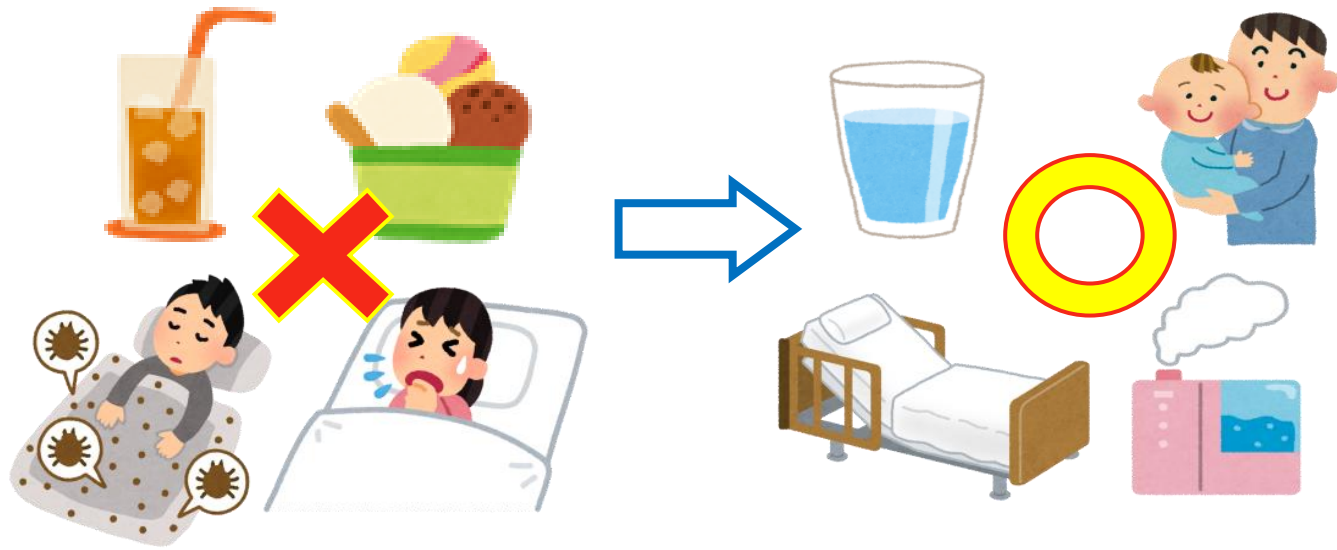


令和4年 秋号

日中は夏と変わらないような暑い日もありますが、朝夕の空の色や肌に触れる風にどことなく季節の変わりを感じる頃となりました。寒暖差で体調を崩しやすい時期ですが、楽しい行事も多いと思います。感染症対策をして元気に過ごしていきましょう。

## 咳が止まらなくて困った時の知恵袋

咳がなかなか止まらなくて困った時は、食べるものや環境を意識することで症状が軽減するかもしれません。



- 横になる時は、タオル等で上半身を少し上げてあげたり、体を起こしてもたれかかるような体制にしたりすると落ち着く場合があります。
- 飲食物は、常温か人肌くらいの温度で摂りましょう。
- 室内を加湿しましょう。
- 布団は清潔に保ちましょう。



## 鼻かみを嫌がらない神業

厄介な鼻水はアレルギーが原因の場合も多く、秋の花粉症は侮れません。鼻水をほっておくと喉まで入ってきてしまい、咳の原因になったり、中耳炎など二次感染症になったりする事もあります。しかし、なかなか鼻水を拭かせてくれないお子さんも多いと思います。

### 《鼻かみを嫌がる子や十分にできない子へおススメの方法》



- ①ティッシュペーパーを縦長になるように4つ折りにして、手前が長くなるように片手にかけます。
  - ②子どもの鼻下にあて奥のティッシュペーパーを下に引くだけです。
- ネバネバの鼻水が線のように出てきます。ぜひ一度お試し下さい。

**病児・病後児保育とは**  
 保育園に通っている子どもが発熱続きで、なかなか仕事に行けない……  
 共働き家庭が増えてきている近年では、そんな悩みを抱えている家庭も多いです。  
 そんな時に助けになるのが、病児・病後児保育です。

**利用者数 328名**  
 (令和4年7月～9月)  
 手足口病・RSウイルス・ヒトメタニューモウイルスでの利用が多かったです。

**保育時間**  
 月曜日～土曜日  
 8:00～18:00  
 (日祝・年末年始除く)  
**電話**  
 052-654-2858  
**保育対象年齢**  
 生後6ヵ月～小学6年生